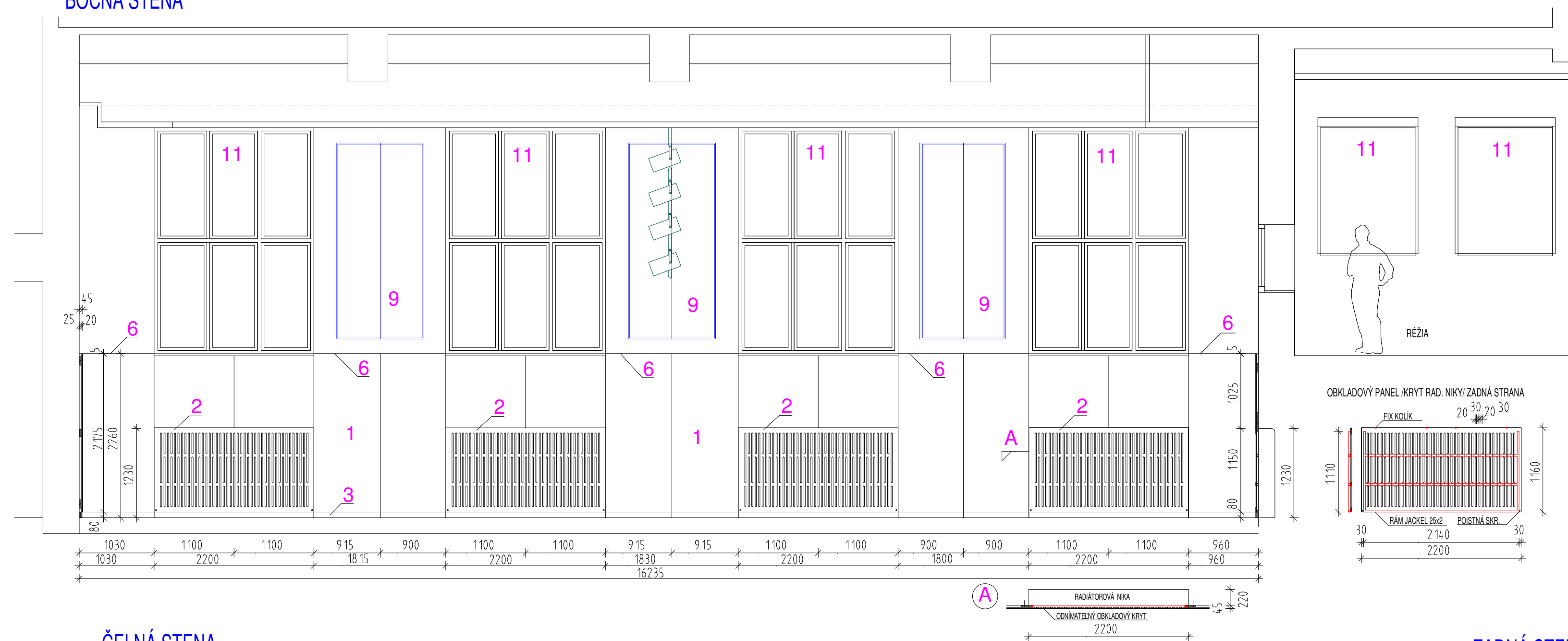
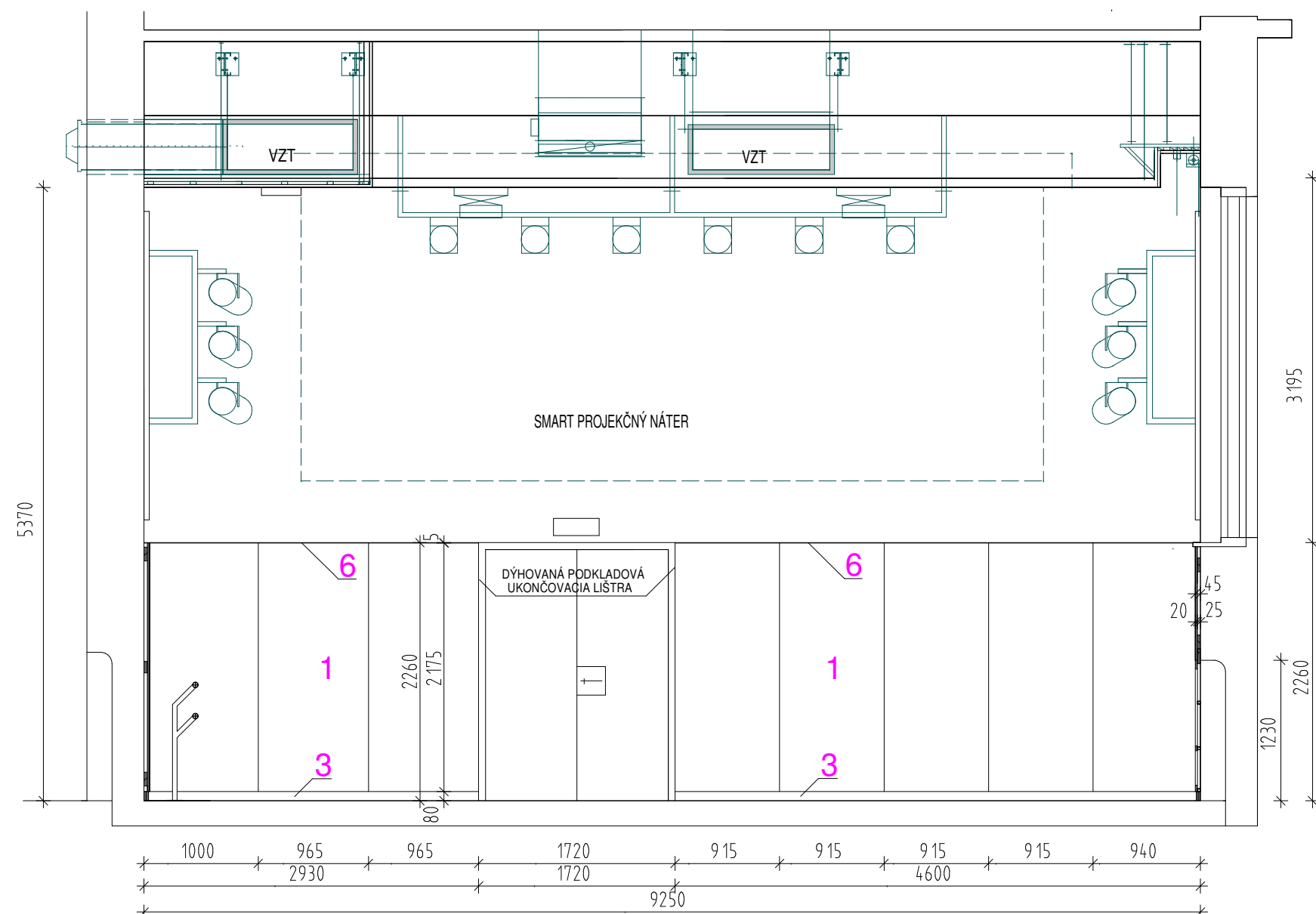


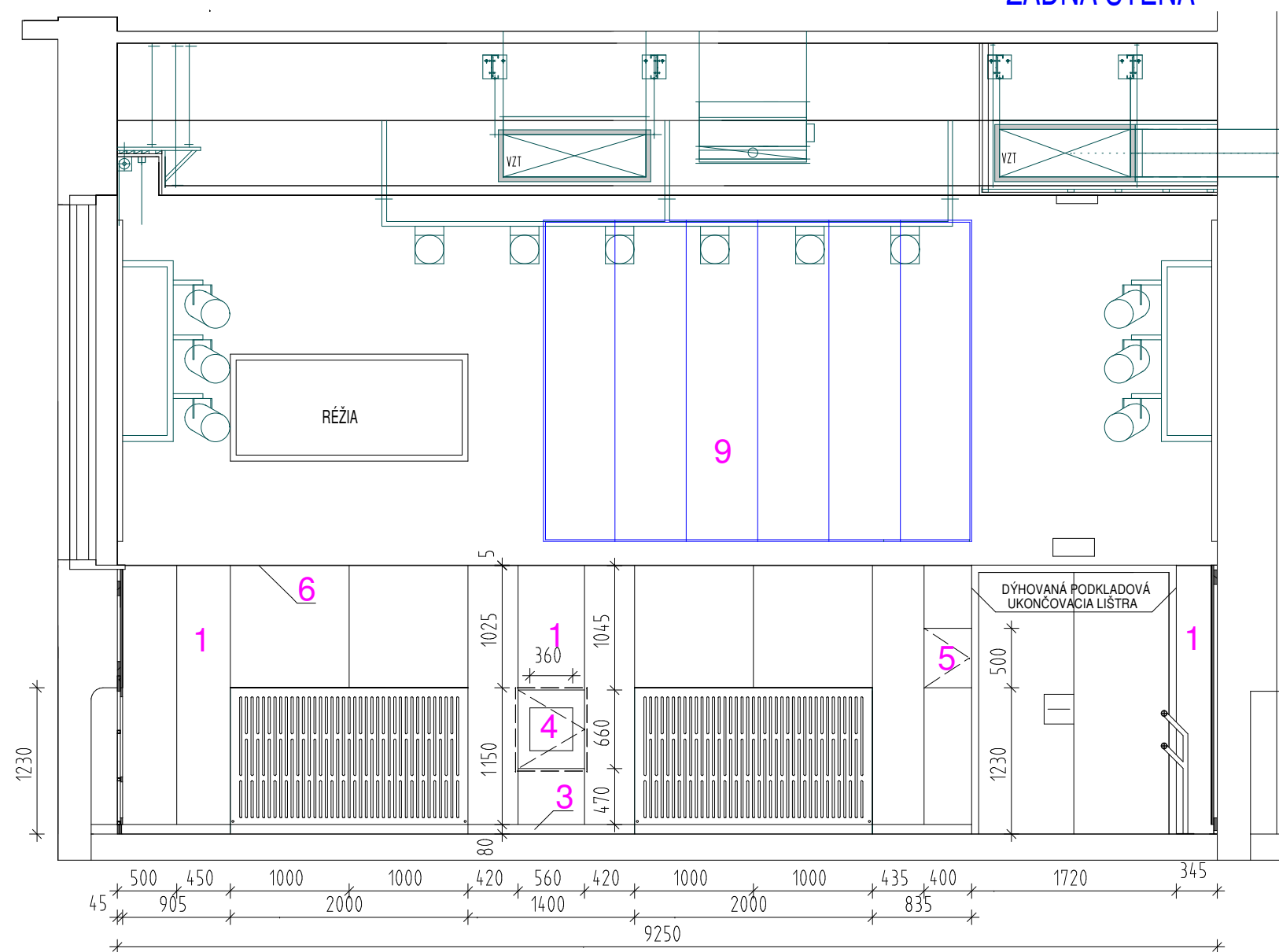
BOČNÁ STENA



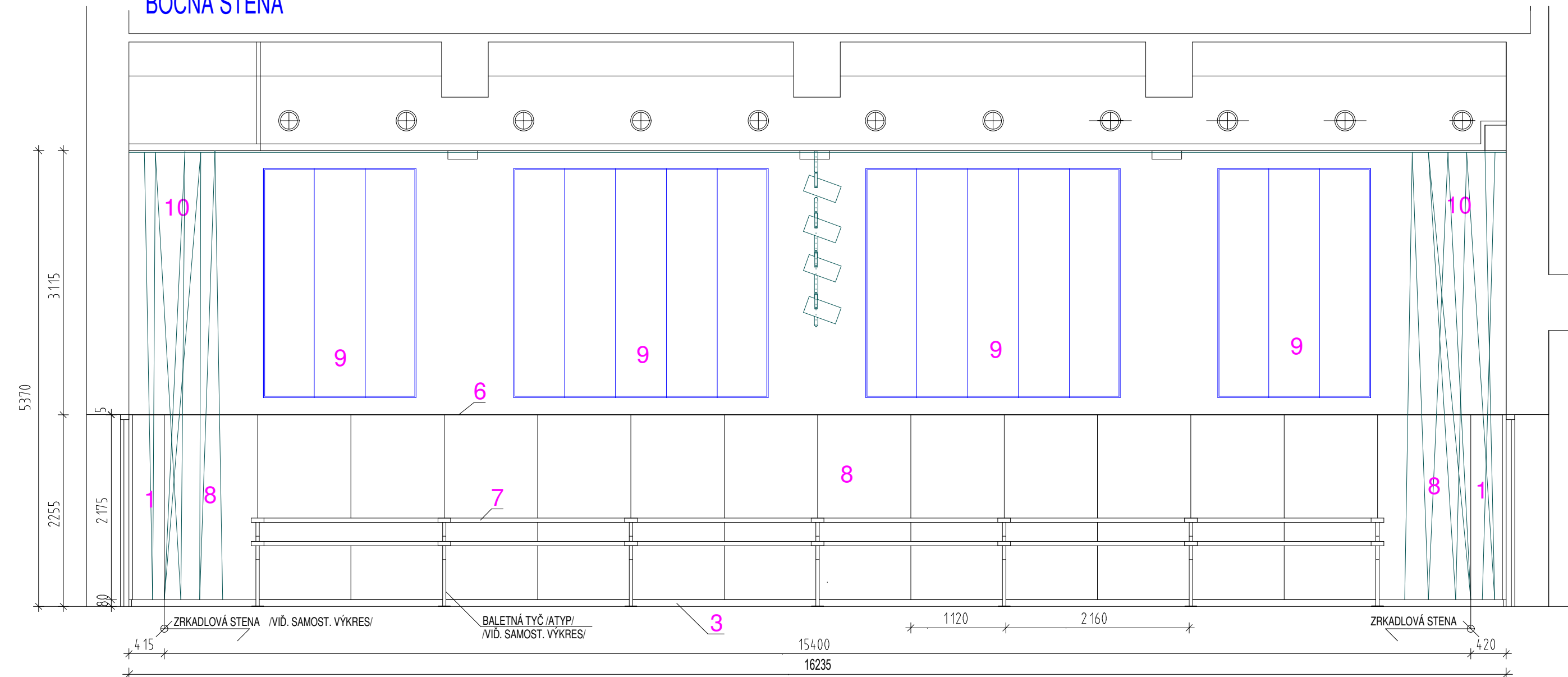
ČELNÁ STENA



ZADNÁ STENA



BOČNÁ STENA



PRED VÝROBOU MUSÍ BYŤ DODÁVATEĽOM ZAMERANÉ SKUTOČNÉ VYHOTOVENIE STAVBY!

- | | | | |
|---|---|-------|-------------|
| 1 | HLADKÝ OBKLAD Z VEĽKOPLOŠNÝCH DÝDOVANÝCH DOSIEK NA PODKLADNOM ROŠTE..... | 61m2 | |
| | MAT.: NEHORĽAVÁ MDF 19 FIRAX L HR.19MM, SVETLÁ DB DÝHA 0,9MM FLÄDER, PUR LAK MAT. | | |
| | PODKLADNÝ ROŠT MDF 25MM FIRAX L | | |
| 2 | PERFOROVANÁ OBKLADOVÁ DOSKA /KRYT RADIÄTOROVEJ NIKY/ DÝHOVANÁ , PERFORÁCIA CNC FRÉZOU..... | 15m2 | |
| | MAT.: NEHORĽAVÁ MDF 19 FIRAX L HR.19MM, SVETLÁ DB DÝHA 0,9MM FLÄDER, PUR LAK MAT, ODNIMATEĽNÝ MODUL. | | |
| | NA ZADNEJ STRANE STUŽUJÚCI RAM Z PROFILOV JACKEL 25x25x2 = 16kg/ks SPOLU..... | | 96kg |
| | PERFORÁCIA BUDE PRED VÝROBOU UPRESNENÁ DETAILNÝM VYKRESOM ARCHITEKTA. | | |
| 3 | HLADÁ OBKLADOVÁ SOKLOVÁ DOSKA LEPENÁ NA NA PODKLADNOM ROŠTE..... | 4m2 | |
| | MAT.: NEHORĽAVÁ MDF 12 FIRAX L HR.12MM, SVETLÁ DB DÝHA 0,9MM FLÄDER, PUR LAK MAT. | | |
| | PODKLADNÝ ROŠT MDF 25MM FIRAX L | | |
| 4 | OTVÁRAVÁ ČASŤ HLADKÉHO OBKLADU /NIKA PRE RUČNÉ HIASIE PRÍSTROJE/ DB DÝHA , PRESKLENIE..... | 0.4m2 | |
| | MAT.: NEHORĽAVÁ MDF 19 FIRAX L HR.19MM, SVETLÁ DB DÝHA 0,9MM FLÄDER, PUR LAK MAT, ČIERE SKLO CONNEX 8 | | |
| | NK ZÄVESY , ZAFRÉZOVANÁ ÜCHYTKA HAFELE 124.02 220 LEŠTENÝ CHROM | | |
| 5 | OTVÁRAVÁ ČASŤ HLADKÉHO OBKLADU /PREKRYTIE VYPÍNAČOV OSVETLENIA/..... | 0.2m2 | |
| | MAT.: NEHORĽAVÁ MDF 19 FIRAX L HR.19MM, SVETLÁ DB DÝHA 0,9MM FLÄDER, PUR LAK MAT | | |
| | NK ZÄVESY , ZAFRÉZOVANÁ ÜCHYTKA HAFELE 124.02 220 LEŠTENÝ CHROM | | |
| | DEMONTOVATEĽNÁ NEREZOVÁ TYČ PL 3x40 NA PREKRYTIE VRCHNEJ HRANY OBKLADOV, JEMNE BRÜSENÝ POVRCH | | |
| | ÜCHYTÄVANIE NA HRANU OBKLADU VRUTMI SO ZAP. HLAVOU..... | | 480m / 50kg |

SAMOSTATNE RIEŠENÉ ČASTI :

- 7 DVOJÚROVNŇOVÁ BALETNÁ TYČ NA PEVNE UKOTVENEJ KONŠTRUKCII -ATYP /RIEŠI SAMOST. VÝKRES č.28/
8 ZRKADLOVÝ OBKLAD, LD 18+ZRKADLO 4 /RIEŠI SAMOSTATNÝ VÝKRES č.24/
9 AKUSTICKÉ OBKLADOVÉ DOSKY ECOPHON /RIEŠI STAVEBNÁ ČASŤ/
10 PREDSTENOVÝ OBJEKTOVÝ SCENICKÝ ZÁVES NA VÝŠKU MIESTNOSTI / RIEŠI SAMOSTATNÝ VÝKRES č. 21 //
11 CELOSTENOVÉ ZATEMŇOVAČIE ZÁVESY A ROLETY NA OKNÁCH
/ RIEŠI STAVBA. ČASŤ TECHNOLÓGIA JAVISKA A HLADISKA /

PROJEKT	Ing.arch. Pavol Balaščík Partizánska 13, Trenčín	
Dátum : 09/2019	STUPEŇ : RP	
INVESTOR : MESTO TREŇČÍN , Mierové nám. 2, TREŇČÍN		
<p style="text-align: center;">PROJEKTOVÁ DOKUMENTÁCIA VNÚTORNEHO VYBAVENIA - KS HVIEZDA</p>		
MIESTO STAVBY : ul. Kniežata Pribinu 3, Trenčín		
NÁZOV VÝKRESU	OBKLADY STIEN VO VEDĽAJŠEJ MULTIFUNKČNEJ SÁLE 1.18	MIERKA M 1 : 50
		VÝKRES 29